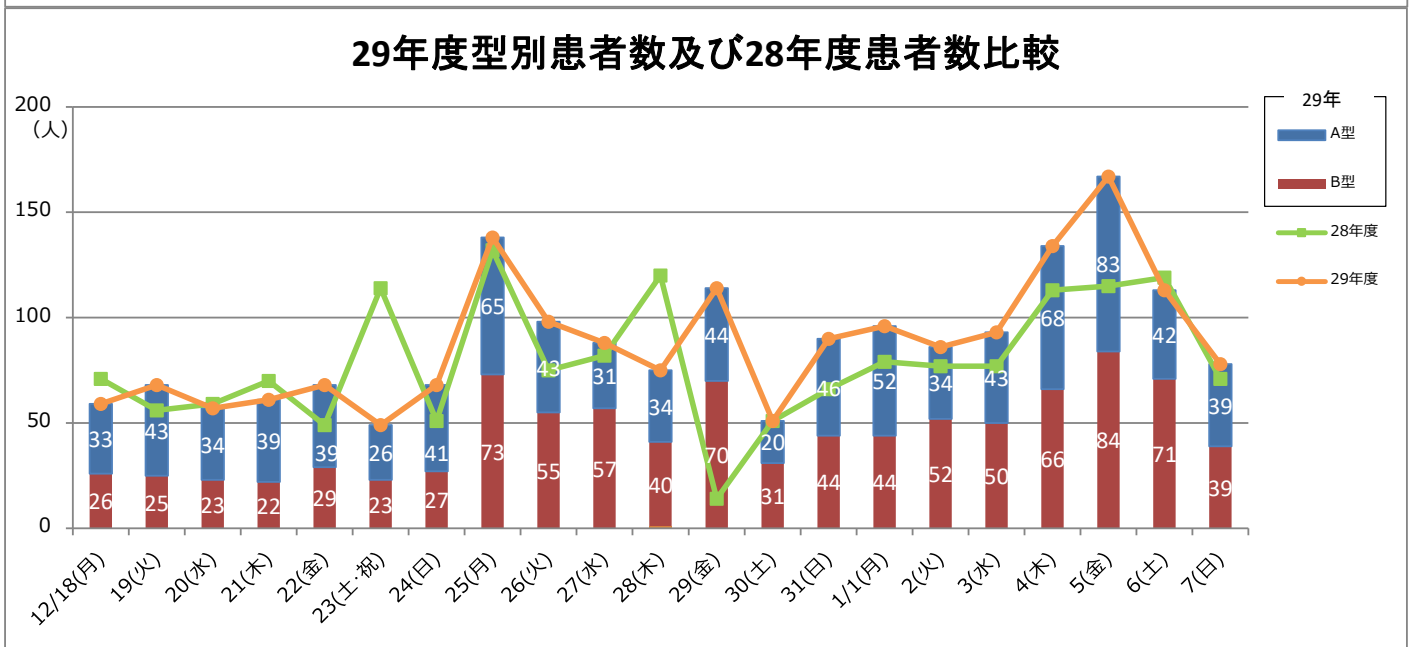
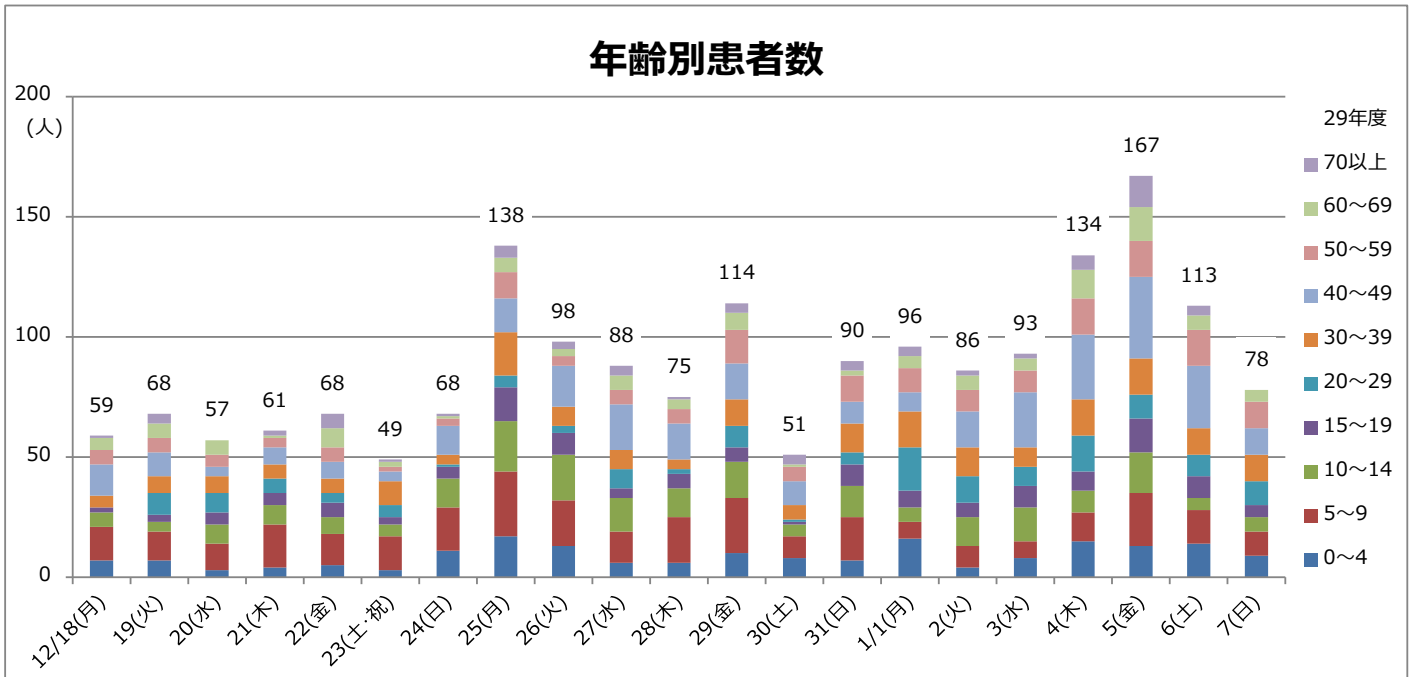


上尾市内インフルエンザサーベイランス

(平成29年12月18日～30年1月7日)

上尾市医師会サーベイランス



累計患者数

年齢	A型	B型	A&B型	合計
0~4	130	56	0	186
5~9	135	173	1	309
10~14	71	147	0	218
15~19	49	87	0	136
20~29	79	68	0	147
30~39	126	73	0	199
40~49	139	161	0	300
50~59	82	92	0	174
60~69	63	48	0	111
70以上	25	46	0	71
合計	899	951	1	1,851

