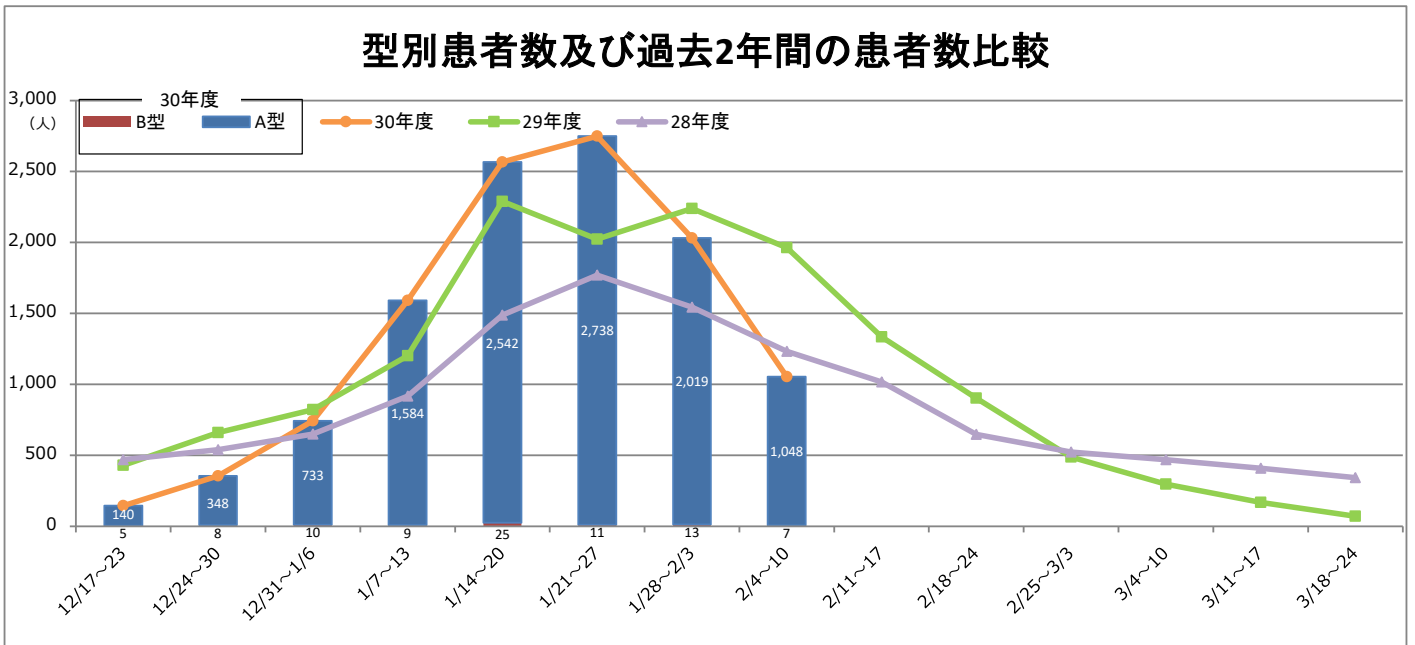
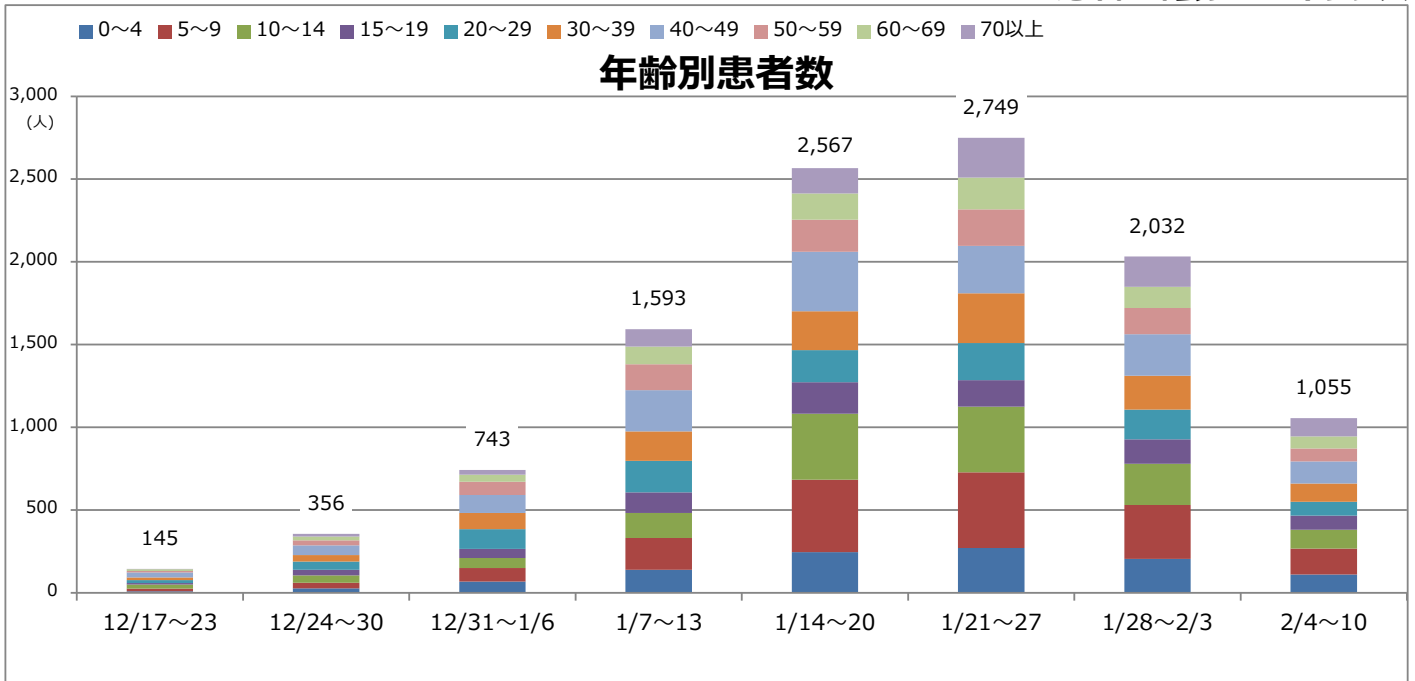


上尾市内インフルエンザサーベイランス

(平成30年12月17日～31年2月10日)

上尾市医師会サーベイランス



年齢	A型	B型	A&B型	合計
0~4	1,061	15		1,076
5~9	1,683	17		1,700
10~14	1,427	14		1,441
15~19	799	7		806
20~29	1,051	6		1,057
30~39	1,176	9		1,185
40~49	1,472	7		1,479
50~59	917	10		927
60~69	730	2		732
70以上	836	1		837
合計	11,152	88		11,240

