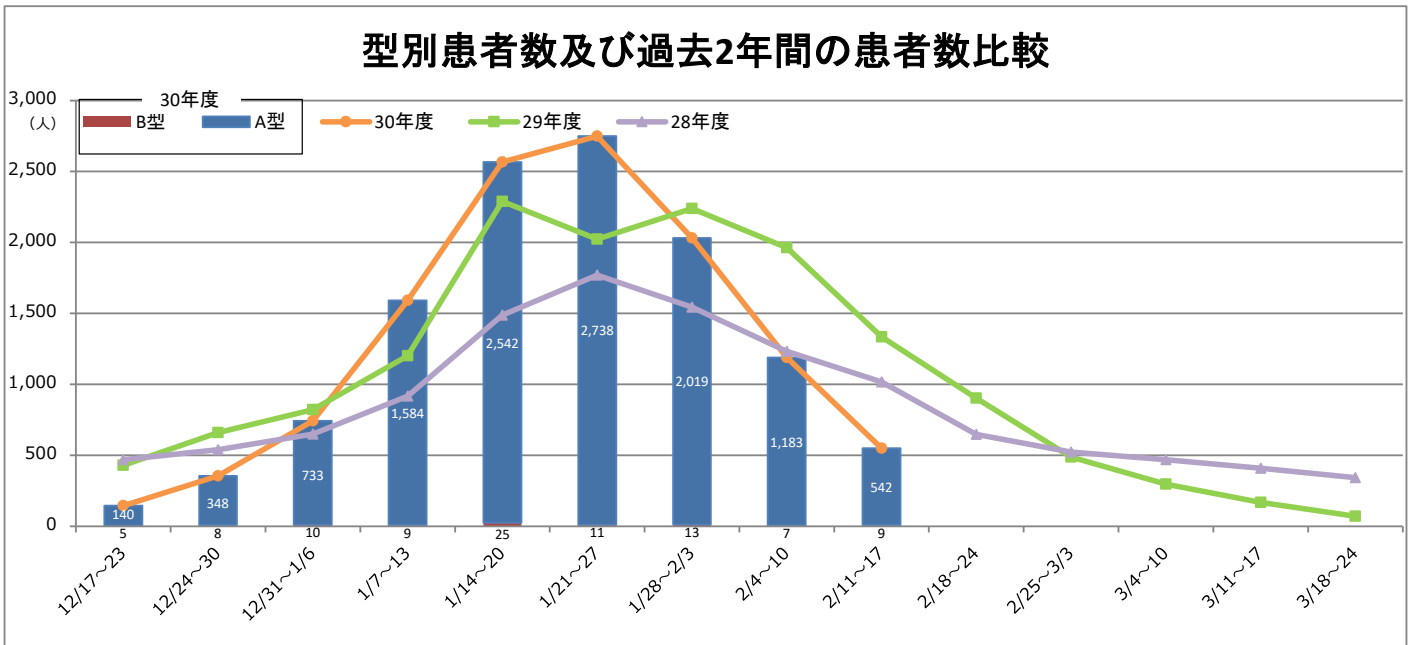
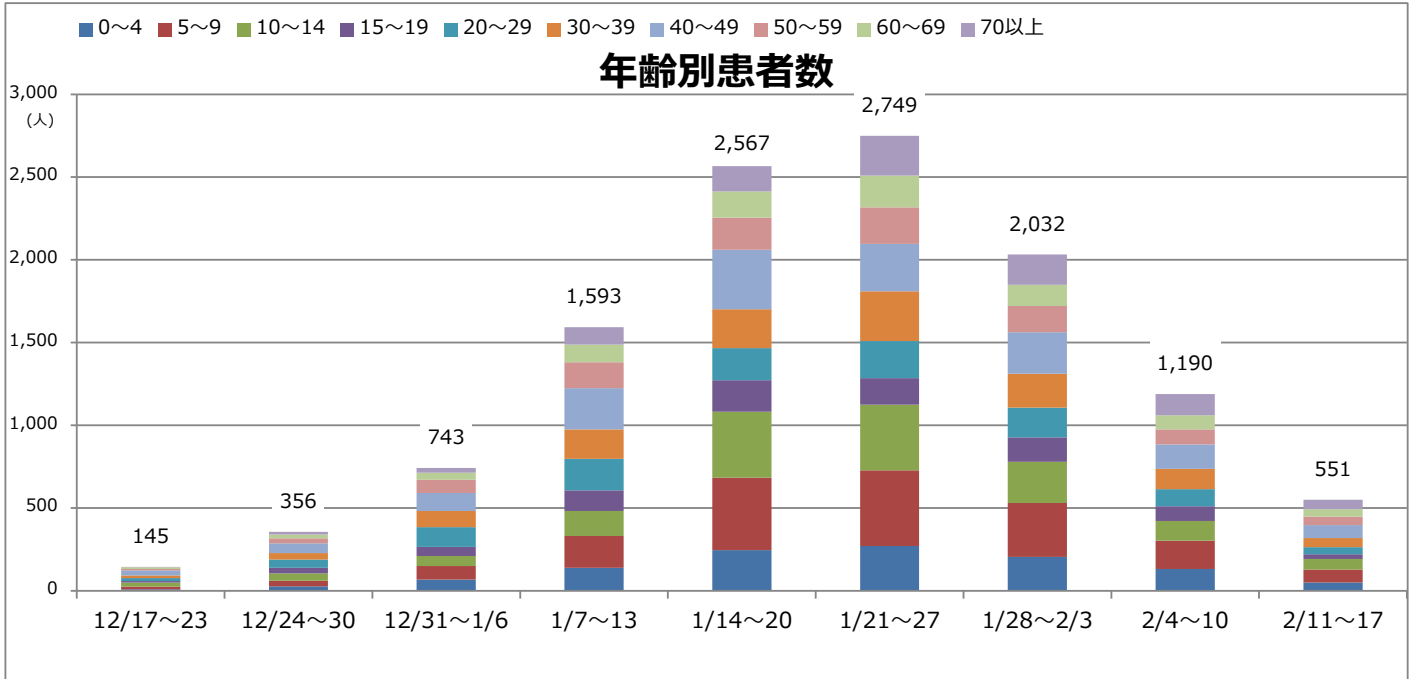


# 上尾市内インフルエンザサーベイランス

(平成30年12月17日～31年2月17日)

上尾市医師会サーベイランス



**累計患者数**

年齢	A型	B型	A&B型	合計
0~4	1,133	17		1,150
5~9	1,771	20		1,791
10~14	1,495	15		1,510
15~19	828	10		838
20~29	1,113	6		1,119
30~39	1,243	9		1,252
40~49	1,565	7		1,572
50~59	981	10		991
60~69	786	2		788
70以上	914	1		915
<b>合計</b>	<b>11,829</b>	<b>97</b>		<b>11,926</b>

