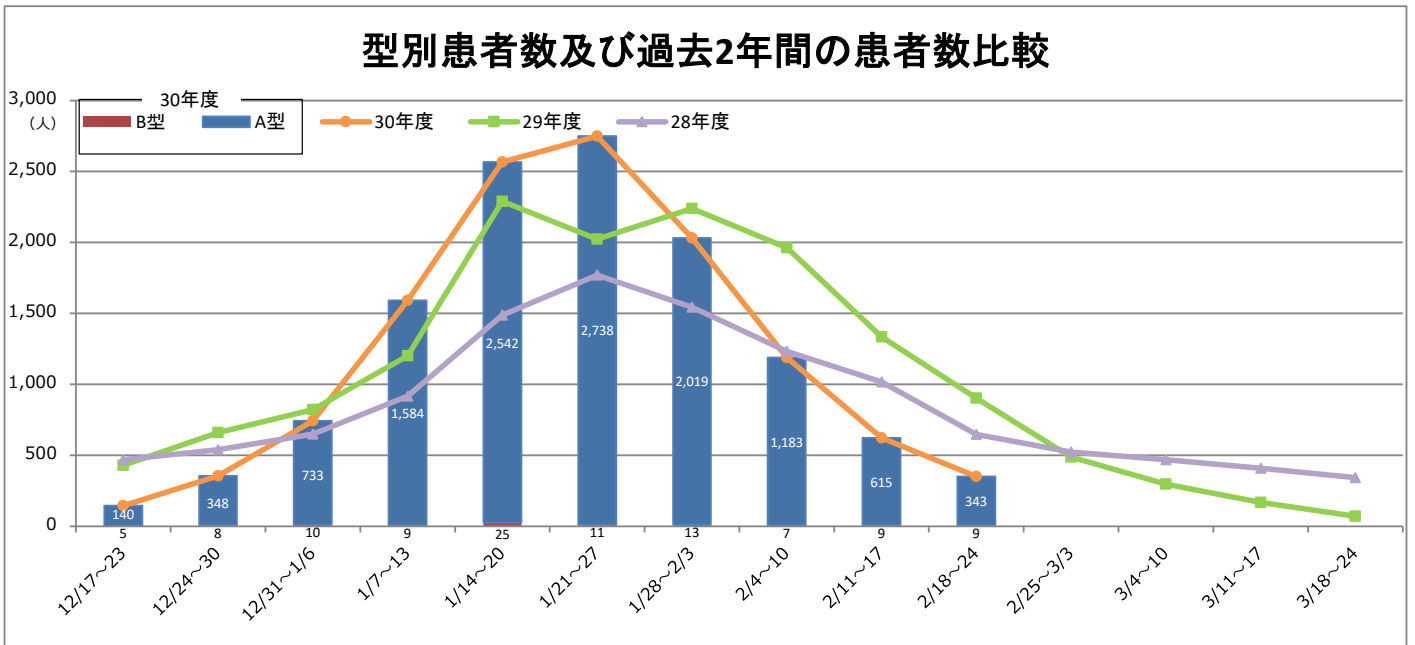
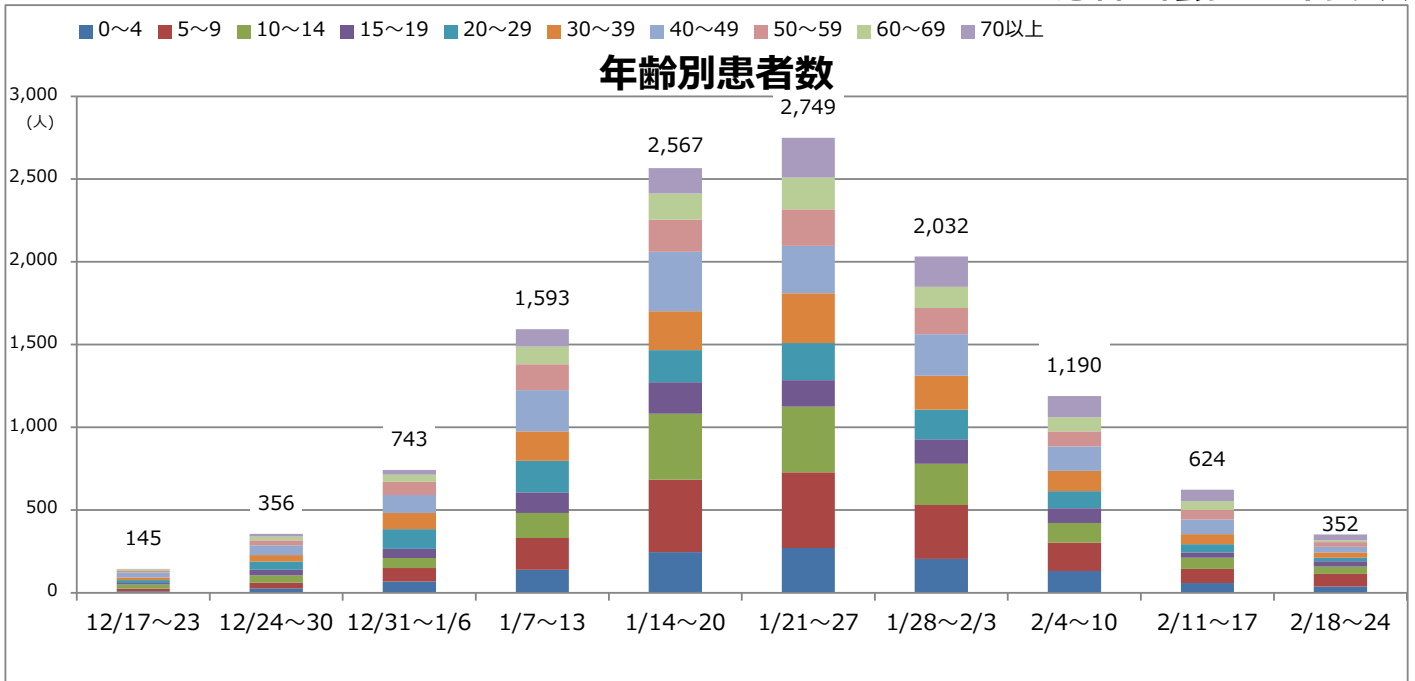


# 上尾市内インフルエンザサーベイランス

(平成30年12月17日～31年2月24日)

上尾市医師会サーベイランス



**累計患者数**

年齢	A型	B型	合計
0~4	1,179	17	1,196
5~9	1,852	23	1,875
10~14	1,544	15	1,559
15~19	859	15	874
20~29	1,142	6	1,148
30~39	1,279	9	1,288
40~49	1,610	7	1,617
50~59	1,014	11	1,025
60~69	806	2	808
70以上	960	1	961
合計	12,245	106	12,351

